

JapanNet Dialer for Microsoft® Windows®

接続設定

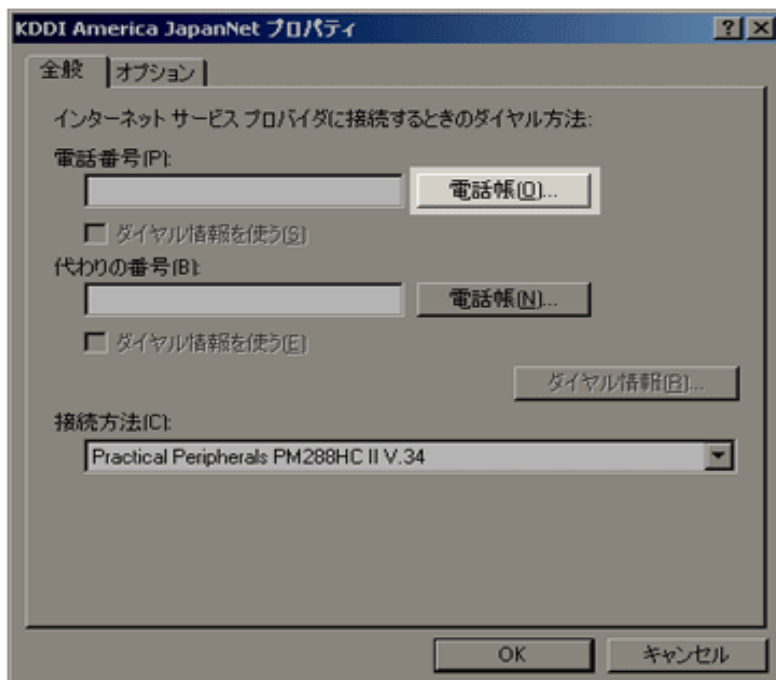
1.以下を参考にして必要な情報を入力します。



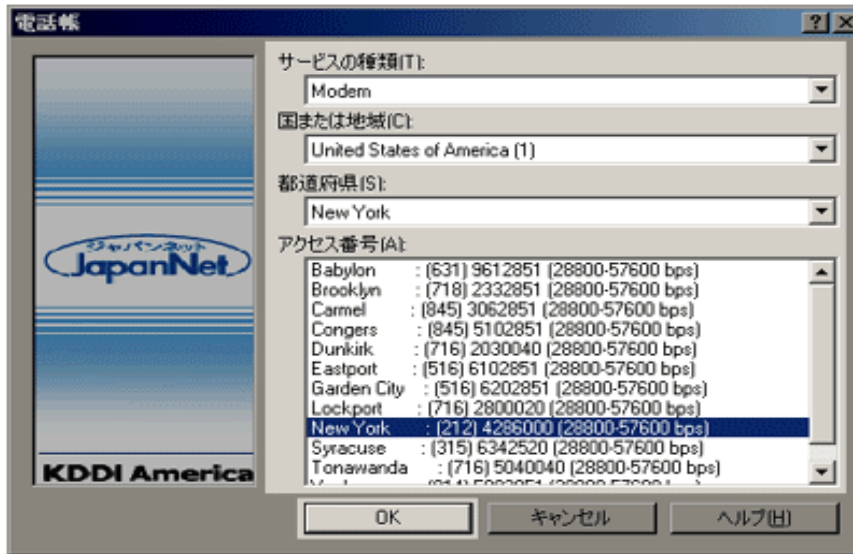
User ID	(PPP アカウント名) 例: in/pb000000
Password	(PPP パスワード)
Save Password	(チェックする)

2.入力し終わったら [プロパティ] ボタンをクリックします。

3.電話番号欄の「電話帳」ボタンをクリックします。



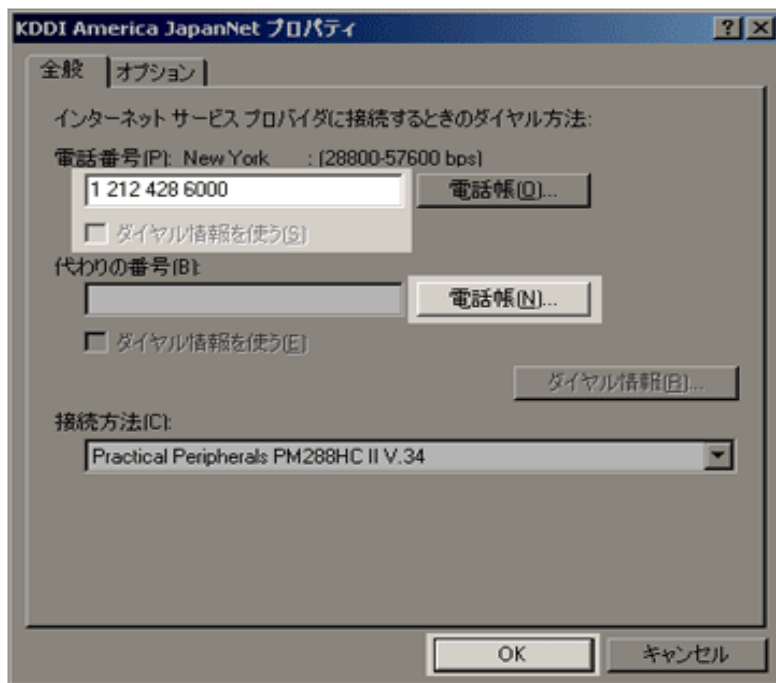
4. 下記を参考に最寄の接続先アクセスポイントを選択してください。
 選択し終わったら、[OK]ボタンをクリックします。



サービスの種類	Modem (ISDNをご利用の場合は「ISDN」)
国または地域	United States of America (1)
都道府県	(アクセス番号のある州名)
アクセス番号	(ご利用予定の番号を一覧より選択)

※自動入力された電話番号は必ずご確認下さい。市外局番の有無が違うなど、電話番号が正しくない場合は、「ダイヤル情報を使う」のチェックを外して、手動で電話番号を入力してください。

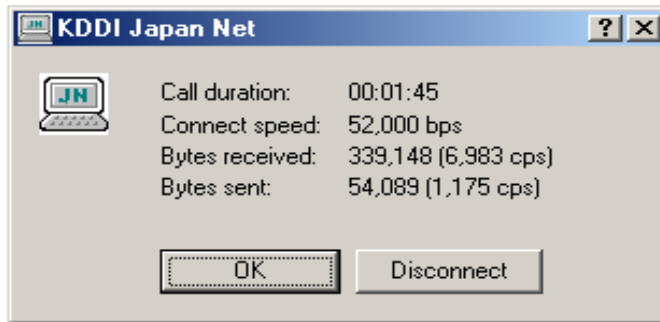
5. アクセスポイントは二つまで選択できます、ローカル内に複数の接続先がある場合は同じ手順で「代わりの番号」を追加してください。選択し終わったら [OK] ボタンをクリックします。



6. これでJapanNet Dialerの接待は官僚しました。〔接続〕ボタンをクリックして、JapanNetに接続します。



7.下の画面が表示されれば、JapanNetへの接続は成功です。
※お客様のPCの設定によっては、この接続画面は表示されませんが問題
問題ありません。



※[KDDI JapanNet]アイコンがデスクトップ上に作成されます。次回接続時より、このアイコンをダブルクリックして接続します。



商標： Microsoft® Windows® 95, Windows® 98, Windows NT® 4.0 and Windows® 2000 および、その他本 Web サイト上で記載されているマイクロソフト製品は、米国 Microsoft Corporation の米国およびその他の国における登録商標または商標です。