

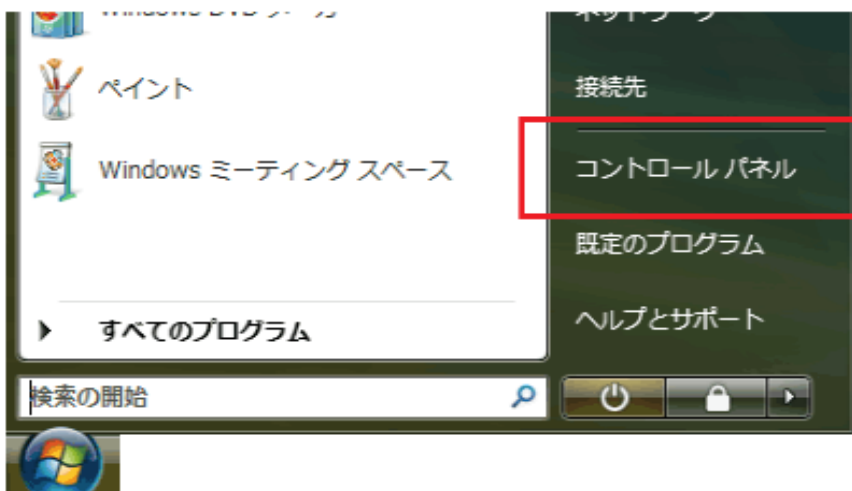
## Microsoft Windows VISTA

### 接続設定

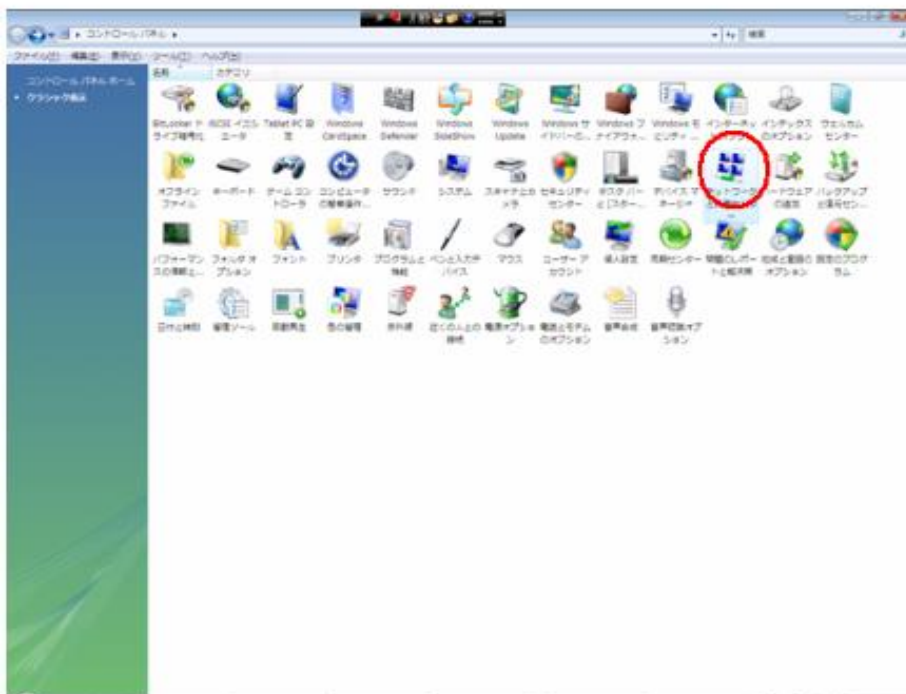
ここでは Windows Vista がインストールされているコンピュータを使用して、JapanNet へ接続するための手順を解説しています。尚、パソコンにはモデムがつけられ、使用できるよう設定されていることを前提としています。

ここで紹介している設定方法は接続設定の一例です。下記の方法以外の手順で設定を行うことも可能です。また、お客様が使用されているハードウェア、その他の環境によっては別途適切な設定が必要になる場合があります。JapanNet は以下の手順に従い設定されたことによって生じた、いかなる損害に対しても責任を持ちかねます。以下の設定はお客様の自己責任にて行っていただきますよう、お願い申し上げます。

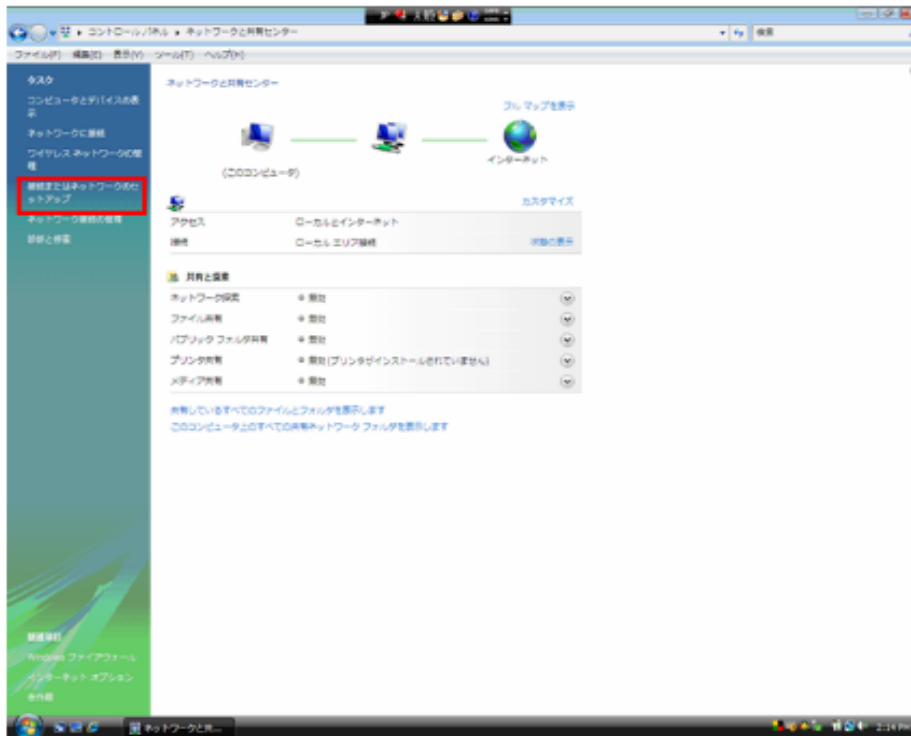
1. [面の右下にある[スタート]メニューより、[コントロールパネル]を選択します。



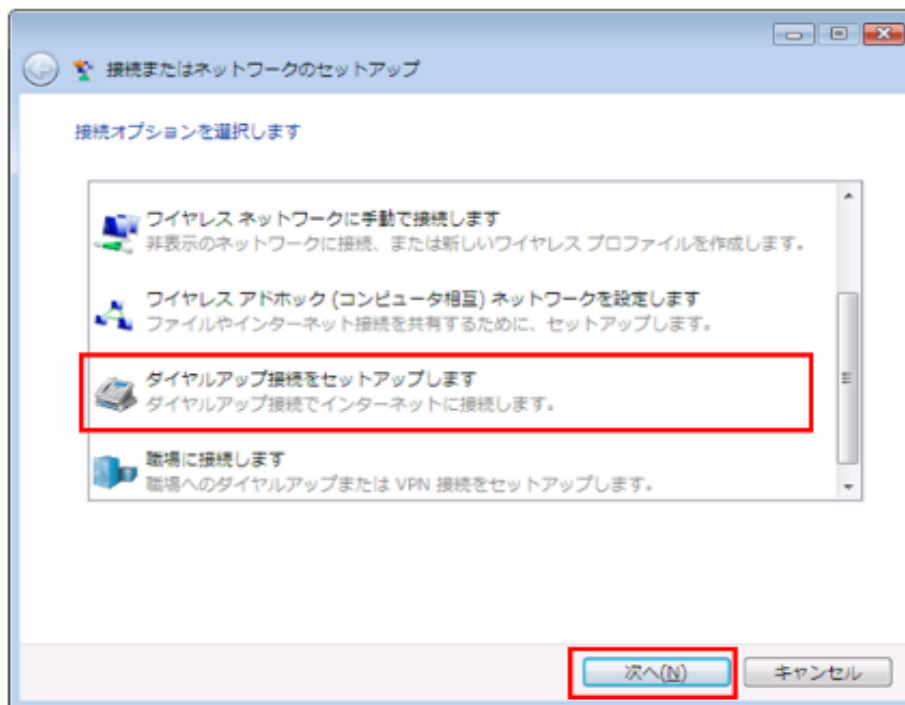
2. [コントロールパネル]が開きますので、[ネットワークと共有センター]をクリックします。



3. 画面左[タスク]の中から、[接続または ネットワークセットアップ]を選択します。



4. 下記のような画面が開きますので、[ダイヤルアップ接続をセットアップします]を選択して、[次へ]をクリックします。



5. [ダイヤルアップ接続をセットアップします]画面が表示されますので、以下のように設定して下さい。

ダイヤルアップ接続をセットアップします

インターネット サービス プロバイダ (ISP) の情報を入力します

ダイヤルアップの電話番号(D): 91-212-428-6000 [ダイヤル情報](#)

ユーザー名(U): jn/pb000000

パスワード(P): 123456789

パスワードの文字を表示する(S)

このパスワードを記憶する(R)

接続名(N): JapanNet

他の人がこの接続を使うことを許可する(A)

このオプションによって、このコンピュータにアクセスがあるすべての人がこの接続を使えるようになります。

[ISP がありません](#)

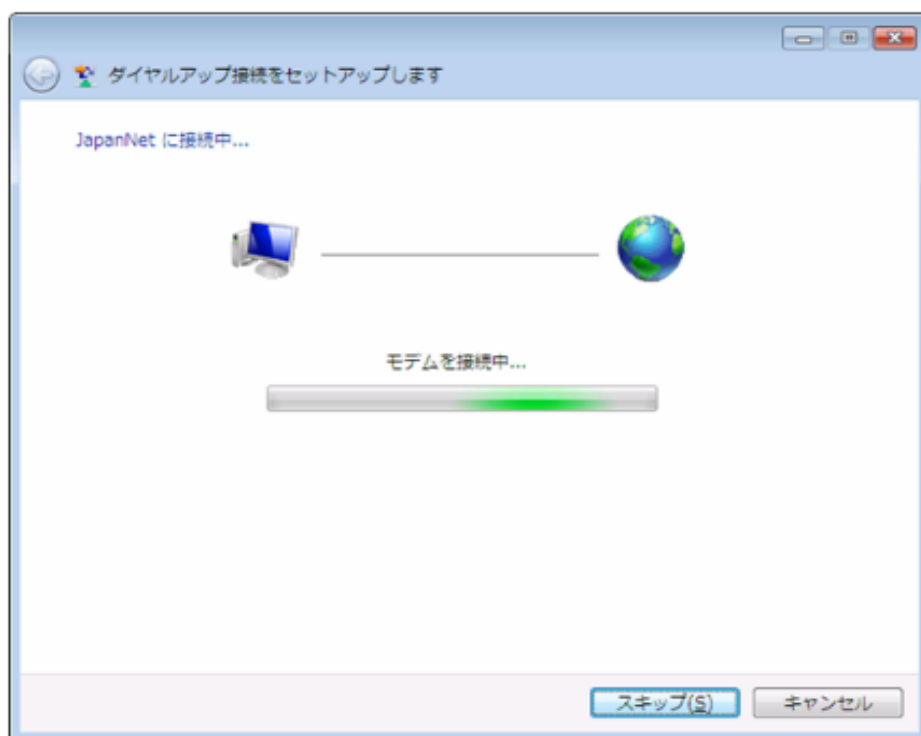
接続(C) キャンセル

ダイヤルアップの電話番号 (D)	(電話番号に最寄りの JapanNet のアクセス番号を入力)
ユーザー名	(PPP アカウント名を入力) 例: jn/pb000000
パスワード	(PPP パスワードを入力)
接続名	JapanNet

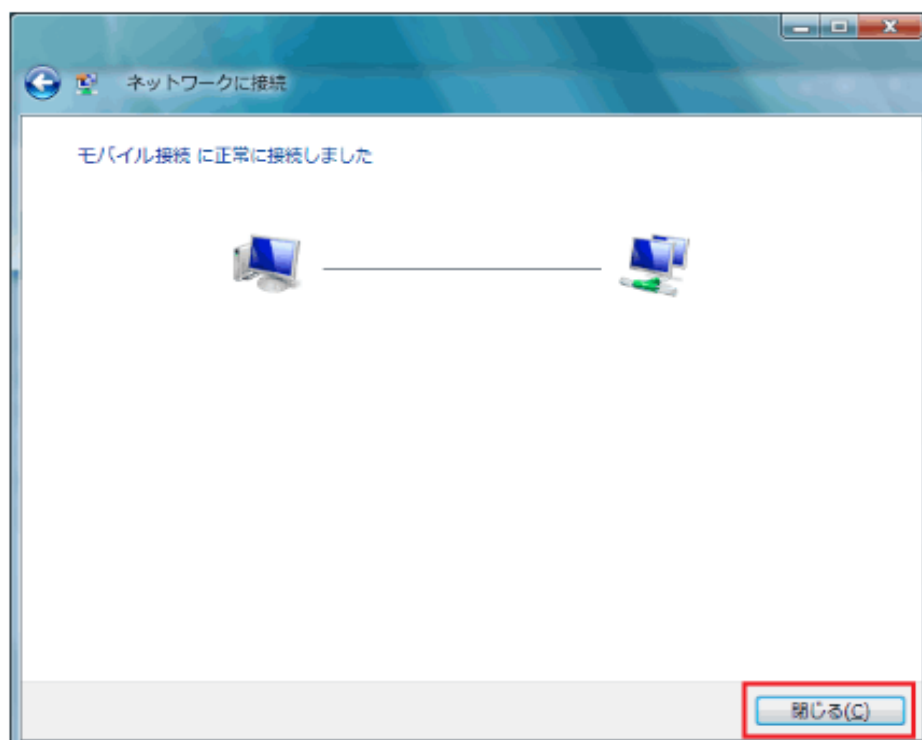
**【重要】**電話番号欄に入力する番号は、コンピュータがある場所から JapanNet のアクセスポイントの番号にダイヤルするときに必要な桁数を入力して下さい。お住まいの地域によっては、同じ市外局番であっても長距離通話と同じように1桁ダイヤルしなくてはつながらない場合があります(例: ニューヨークなど)。また、ホテルやオフィスなどで外線発信番号(0や9など)が必要となる場合、その番号も入力して下さい。ダイヤルする番号が分からない場合は、お客様が契約されているローカルの電話局、宿泊施設などにお問い合わせ下さい。

全ての入力が完了しましたら、「接続」ボタンをクリックします。

6. 以下の画面が表示され、お使いのコンピュータと電話回線が正しく接続されている場合、モデムがダイヤルトーンを検出して、JapanNet のアクセスポイントをダイヤルします

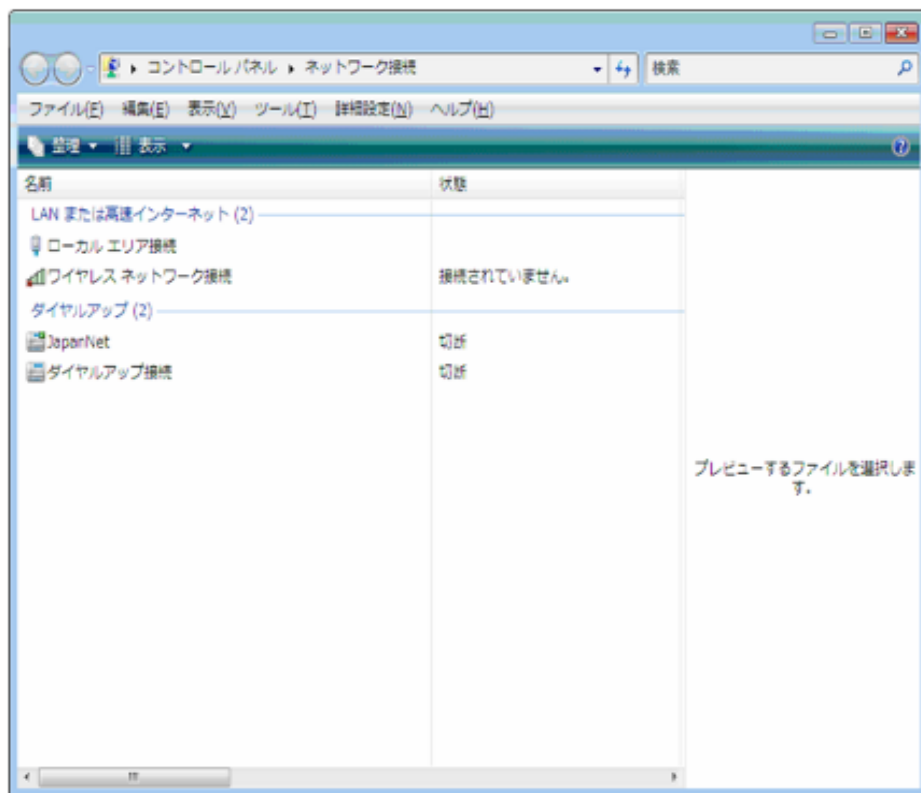


7. 正常に接続ができますと、以下のように、[JapanNet に接続に正常に接続しました]画面が表示されますので、「閉じる」をクリックします。



## 8. 次回からのアクセス方法

[スタート]ボタンをクリックして、[設定]→[ネットワーク接続]を選択します。  
[ダイヤルアップ項目]の下に追加されている、[JapanNet] を、ダブルクリックします。



9. 下記のようなWindowが開きますので、[ダイヤル]をクリックします。  
※パスワード欄はお客さまが入力された文字数に関係なく、必ず16のアスタリスク(\*)で表示されます。



JapanNet へ接続

ユーザー名(U): in/pb000000

パスワード(P): [パスワードを変更するには、ここをクリックします]

次のユーザーが接続するとき使用するために、このユーザー名とパスワードを保存する(S):

このユーザーのみ(N)

このコンピュータを使うすべてのユーザー(A)

ダイヤル(D): 91-212-428-6000

ダイヤル(D) キャンセル プロパティ(O) ヘルプ(H)

[ダイヤル]ボタンをクリックしてください。ダイヤルアップ接続が始まります。

商標： Microsoft® Windows® Vista および、その他本 Web サイト上で記載されているマイクロソフト製品は、米国 Microsoft Corporation の米国およびその他の国における登録商標または商標です。